

豚毛はブラシに使われるほど硬いので、毛を溶かして、取り除きます!!



脱毛・石灰漬け

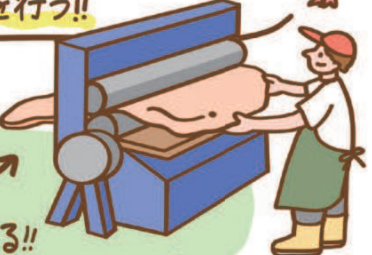


脱毛、なめし、染色を それぞれのタイコで行うよ!!

「タイコ」や「ドラム」と呼ばれる回転装置で原皮の脱毛や石灰液に漬け込んで繊維をほぐす工程を行う!!



分割



皮を同じ厚さに分割し仕分けをする!!
1枚の原皮には、部位によって厚さの違いがある!!

ついに!! なめし!!

どでかー!!
大きなものは、約9mもある!!



タイコの中は、突起やドラム洗濯機みたいな構造になっていて、効率よく薬剤と水を循環させる作り!!
「クロム」や「タンニン」といわれる薬剤をタイコを使って浸透させ、化学変化を起こし、

「皮」が「革」に生まれ変わる!!

乾燥

(つるしたり)



こうして、皮から革に生まれ変わる!!

染色



シェービング

皮の厚さを削って調整する!!



次は加工の工程へ!!



様々な染色や薬剤を使って注文の色や質感にとのえていく!!

豚の皮を革にするための なめし工程を 行う工場!!



福島化学工業 工場見学レポート

驚愕!!

革にするためには、約20以上の工程がある!!



食肉加工所から毎週約1300枚以上の原皮が工場に届けられる!!

冬は1500枚以上!!

すごい!!



工場見学をさせてもらいました!!

原皮とは??

革の原料皮のことで、ピッグスキンの元となる豚の皮を腐らないように塩漬けにされているもの!!



コレ!!

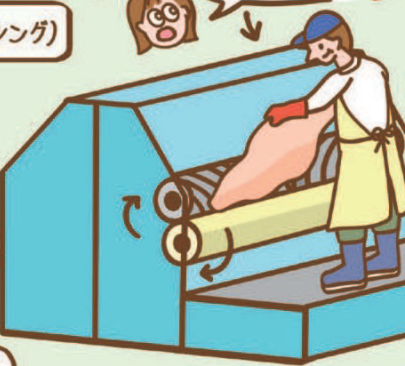
原皮の脂肪を取り除く工程

原皮は1枚5kgも重さがある!!

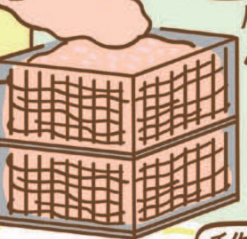
裏打ち(フレッシング)



取り除かれた脂を回収!!



2,3回機械に通して、皮の脂肪や脂を取り除く!!



向きを揃えて、人力で丁寧に機械に通していく!!

えらんだ!! 油脂や コラーゲン、石けん化粧品、ゼラチンやゼリーに再利用される!!

(明治時代から墨田には、花王やライオンなど、多くの油脂加工工場があったよ!!)

**手作業の
スプレー塗装**

革の色に合わせて
手拭きで行うぞ!!



様々な塗装方法

**インクジェット
プリント**



精巧な
デザインに!!



手描き仕上げ!!

こんなにカッコいい
手描きも!!
職人さんの手で
一枚一枚、描き
上げられている!!



女性も活躍!!

革は多様な
塗装ができるぞ!!
表現が無限大!!

革にもキレイに
プリントできる!!



干して乾燥させる!!



染料や革の種類によつて
ヒーターを使用するか、自然乾燥で
乾かすか工夫している!!

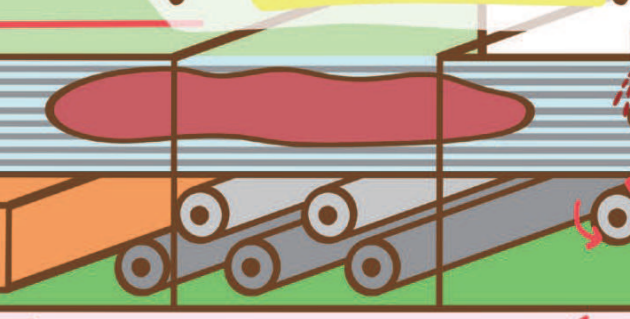
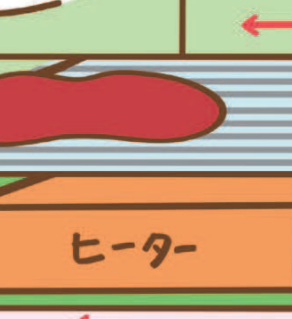
乾かし方で色の出方を
コントロールしている!!
まさに職人技!!

乾かす!!



ヒーターは光沢感や革の
柔らかさを、革のシボによつて
使い分けています!!

**染料を専用
の機械で
革に吹
きつける!!**

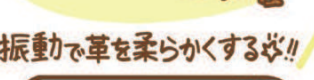


なが〜い大きな機械

牛革も扱うため、大きい機械が多い!!

アイロン仕上げ

ツヤを出すなど
下地に加工を
行うぞ!!



振動で革を柔らかくするぞ!!



ステーキング

布が巻かれたローラーで
挟み振動で革を柔らかかに!!

機械塗装

プシュー!

吹きつける!!

調色した
オリジナルの
染料!!

センサーで革の部分だけ吹きつけている!!
染料を無駄にしないぞ!!

7まづは!

プレス!!

染色の
下準備!!

グレーズング

革の表面を
磨き上げ、
ツヤを
出すぞ!!

機械の先端には
「めろろ」という天然石が
付いている!!

PIGSKIN
皮から革へ

染色工程
長坂染革株式会社
工場見学レポート

お次は革の
染色加工工場へ!!



前後左右に動かし
ながら、磨いていきます!!



革の表面を
磨き上げ、
ツヤを
出すぞ!!

機械の先端には
「めろろ」という天然石が
付いている!!

プシュー!

吹きつける!!

調色した
オリジナルの
染料!!

センサーで革の部分だけ吹きつけている!!
染料を無駄にしないぞ!!

7まづは!

プレス!!

染色の
下準備!!

グレーズング

革の表面を
磨き上げ、
ツヤを
出すぞ!!

機械の先端には
「めろろ」という天然石が
付いている!!

\\ 圧巻!!!

膨大な加工サンプルの数々!!



注文ごとに要望に応じてオリジナルの加工を提案するんだとか!!

だから、こんなにもたくさんのサンプルが!!



ショールーム

すごい!!

様々な加工方法

エンボス(型押)

型の種類だけでも300種ある☆!!
型板は1枚60kgの重さ!!



プレス機で熱と圧力をかけて凹凸で模様を表現する☆!!

こんな表現も!!



パンチング

抜き型を使って革に穴をあけ、模様をつける加工!!
網目のような表現もできる!!

箔貼り加工(フィルム)

革に箔を熱で圧着させ、メタリック調に仕上げる☆!!

箔のフィルムは約100色もある!!

パフイング

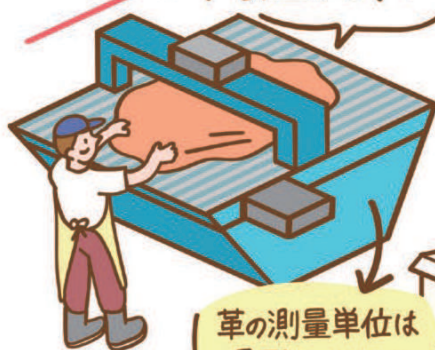
革の表面にサンドペーパーをかけて起毛する!!

箔貼りの下準備!!



計量

まずは、センサーで革の表面積を計量する☆!!



革の測量単位は「デシ」という!!

ビッグスキン1枚は大体130デシ!!



お次は墨田区の革の加工工場へ!!

PIG SKIN
\\ 皮から革へ /

加工工程

かわすき
墨田革渡工業株式会社

工場見学レポート

社名の由来!!

かわすき
革渡き

バンドナイフ(ベルト状のナイフ)で革を渡きます!!

1枚/枚、丁寧に機械に通していく☆!!



革の厚みを革を渡いて均一に揃える加工!!

革渡きを行うことでこの後のエンボスなどの加工精度が安定しやすくなる☆!!

渡き落とした革はカパンの芯やクツの中間敷きに使用される!!

ここを再利用☆!!